

LKT dirbtuvės



Lietuvos
Respublikos
aplinkos
ministerija

apva

Ekologinės sistemos

Kodėl jos svarbios ir kaip ūkininkai gali prisidėti prie klimato bei gamtinių vertybių išsaugojimo?

Justas Gulbinas, dr. Domas Uogintas, Eglė Vičiuvienė

Baltijos aplinkos forumas



KLIMATO KAITOS MAŽINIMO ADVOKACIJA ŽEMĖS ŪKYJE

bef.lt/klimato-kaita-zemes-ukyje

Lietuvos
Respublikos
aplinkos
ministerija

Baltic
Environmental
Forum
BEF
LITHUANIA

apva

UŽ
SVARIA
LIETUVA



Žemės ūkio advokacija



Pažangos taryba



Ekspedicija „Save the Baltic Sea“



Kampanija „Maistas ir klimatas“



„Klimatui ir gamtai draugiškos partijos“



Klimato poveikis žemės ūkiui,
COP29



Ūkininkų, visuomenės apklausa



Rekomendacijos ūkininkams



Klimato kaitos tikslų įgyvendinimas

Apie ką kalbėsime?

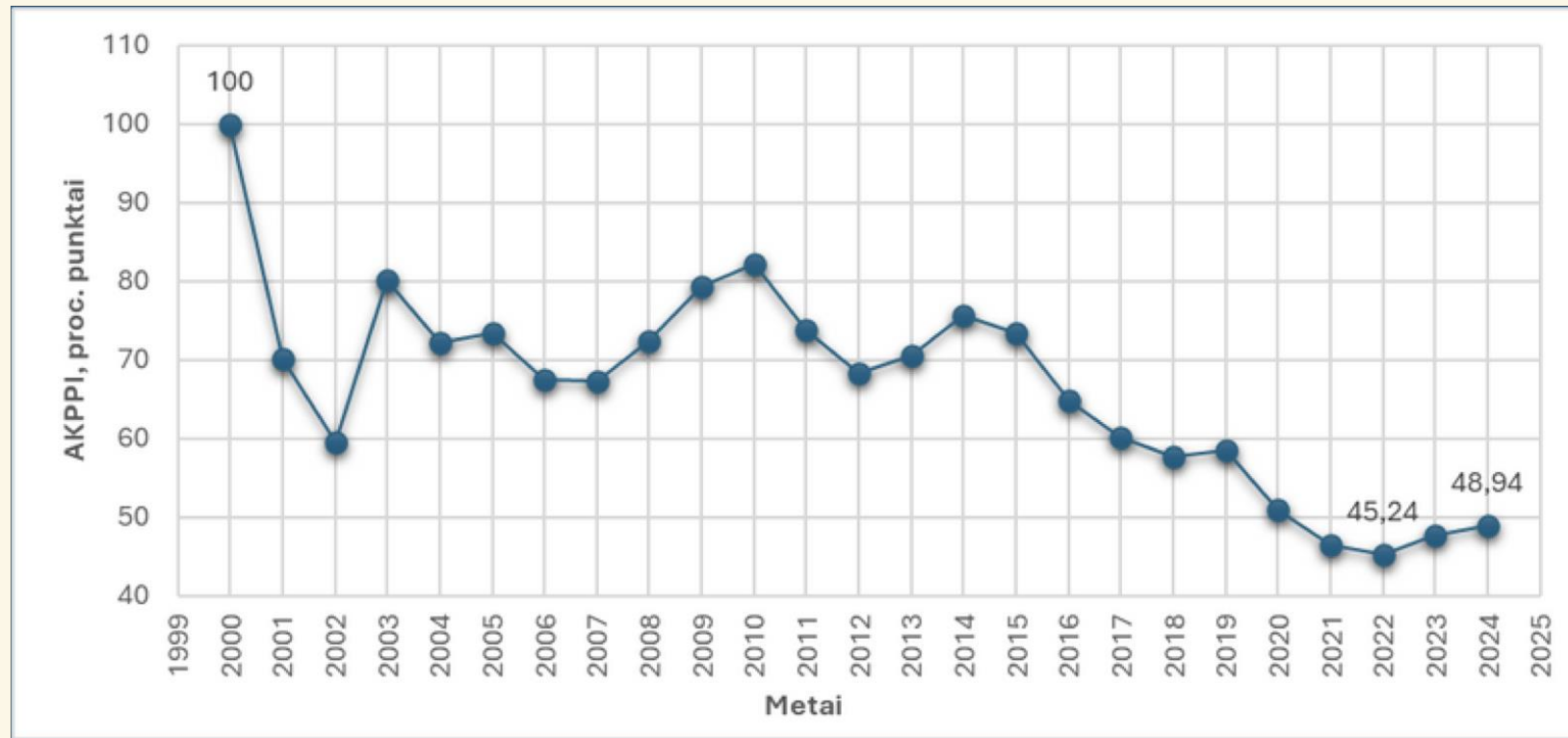
Kokioms vertybėms išsaugoti skirtos šios ekologinės sistemos:

- „Kompleksinė pievų ir šlapynių priežiūros schema“.
 - „Ariamųjų durpžemių keitimas pievomis“.
 - „Eroduotos žemės keitimas pievomis“.
 - „Ekstensyvus šlapynių tvarkymas“.
-
- Kur rasti informaciją apie vertybes savo ūkyje?
 - Kur rasti daugiau informacijos apie klimatui ir biologinei įvairovei palankų ūkininkavimą?

Kodėl apie tai norime pakalbėti?

- Ar pažįstate, ką saugote? Svarbu ne tik taisyklės, bet ir turinys;
- Mažėjantys aplinkos būklės bei biologinės įvairovės rodikliai.

Per pastaruosius 20 metų Lietuvos kaimo paukščių sumažėjo daugiau kaip perpus!



Lietuvos agrarinio kraštovaizdžio paukščių populiacijų indikatorius reikšmių dinamika 2000-2024 m. laikotarpiu.

Buveinės kodas	Buveinės pavadinimas	Vertinimas 2013	Vertinimas 2019
6120	*Karbonatinių smėlynų pievos	U2	U2
6210	Stepinės pievos (*svarbios gegužraibinių augalų buveinės)	U2	U2
6230	*Rūšių turtingi briedgaurnai	U2	U2
6270	*Rūšių gausios ganyklos ir ganomos pievos	U1	U1
6410	Melvenynai	U2	U2
6430	Eutrofiniai aukštieji žolynai	U1	U2
6450	Aliuvinės pievos	U1	U2
6510	Šienaujamos mezofitų pievos	U1	U1
6530	*Miškapievės	U2	U2

FV - Favourable (palanki būklė)

U1 - Inadequate (nepalanki būklė)

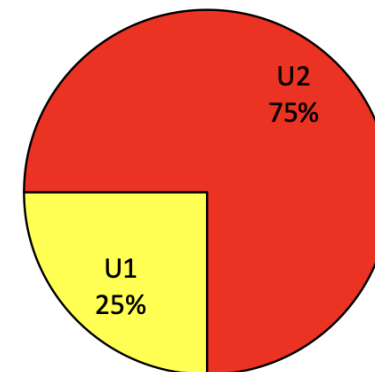
U2 - Bad (bloga būklė)

XX - Unknown (nežinoma būklė)



Nuotrauka: S. Rūsina

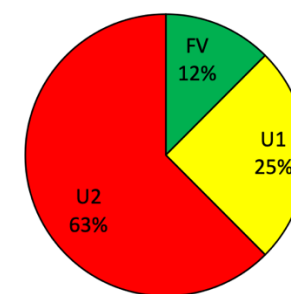
Pieų ir joms artimos buveinės



Pieų ir joms artimos buveinės

U1	3
U2	9

Pelkių buveinės



Pelkių buveinės

FV	1
U1	2
U2	5

Ariamųjų durpžemių keitimas pievomis

Lietuvoje iš 646 tūkst. hektarų durpžemių 72% nusausinga, o apie 61% iš jų naudojami žemės ūkiui. Sukuria 10% žemės ūkio ŠESD emisijų.

KUO SVARBI ŠI PRIEMONĖ?

**Nuolat
aukštas
vandens lygis**

**40 cm
organinės
medžiagos**

Durpžemiais laikomi dirvožemiai, kurie turi daugiau nei 40 cm durpės sluoksnį. Durpės formuojasi plotuose, kuriuose nuolat laikosi aukštas vandens lygis, dirvožemis yra įmirkęs, o apmirusi augalija nebesuyra dėl deguonies trūkumo.

**40 t
CO₂ = 290 000
km**



**1 h nusausingo
ir ariamo
durpžemio**

Siekiant padidinti žemės ūkio naudmenas durpžemiai buvo nusausingi ir paversti ariamais dirvožemiais. Kiekvienais metais iš nusausingo ir ariamo dirvožemio išsiskiria apie 40 tonų CO₂ iš hektaro, maždaug tiek pat kiek išsiskiria nuvažiuojant 290 000 km automobiliu.

Pievos, esančios nusausinguose durpžemiuose, per metus išskiria gerokai mažiau CO₂, nei ariami durpžemiai: tarp 17 ir 27 tonų CO₂ iš hektaro (tikslus kiekis priklauso nuo vandens lygio ir jo dinamikos).

1944 m.



2021 m.



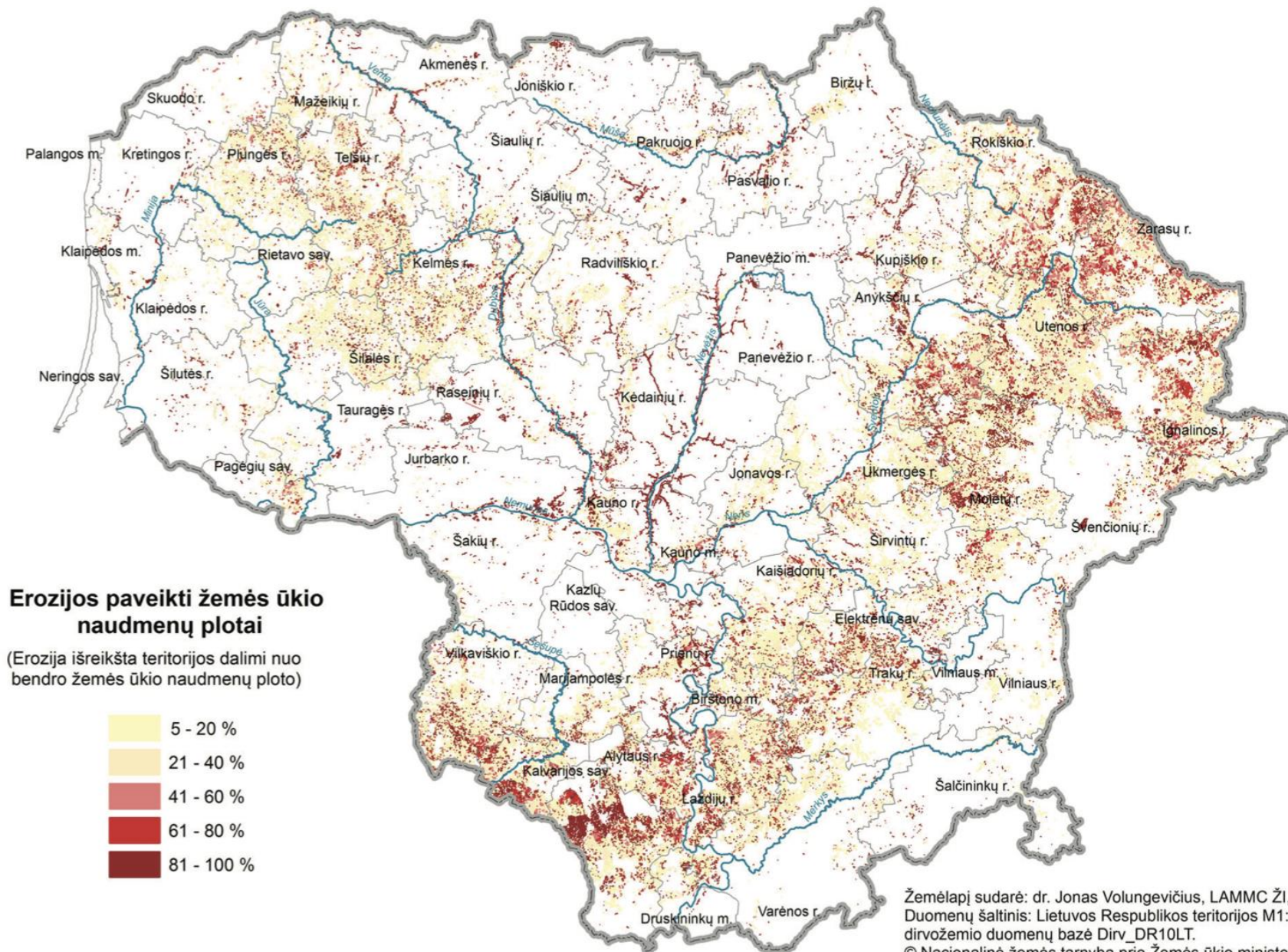
1944 m.



2021 m.



Eroduotos žemės keitimas pievomis



KODĖL SVARBU ERODUOTĄ ŽEMĘ KEISTI Į PIEVAS?

Eroduota žemė



- ✗ Naikinamas derlingasis dirvožemio sluoksnis
- ✗ Prarandama organinė anglis
- ✗ Sukeliamos ŠESD emisijos
- ✗ Išplaunamos mineralinės medžiagos

Pievos



- ✓ Stabdo vėjo ir vandens eroziją
- ✓ Atkurti dirvožemio struktūrą
- ✓ Į dirvožemį sugrąžina prarastą organinę anglį
- ✓ Stabdo ŠESD išmetimus
- ✓ Prieglobstis retoms saugomoms augalų, vabzdžių ir gyvūnų rūšims



- Galima deklaruoti plotus, kurie yra statesni nei 12 proc.
- 2018 m. erozijos paveiktas plotas Lietuvoje sudarė 23,3 proc. deklaruotų žemės ūkio naudmenų ploto.
- Lietuvos kaimo plėtros 2014-2020 m. programos įtakos gamtinei aplinkai analizės rezultatai rodo, jog 2-5° statumo šlaituose dėl vandens erozijos prarastas dirvožemis nulėmė 60 proc. viso 2014-2018 m. nustatyto erozijos prieaugio, o 5-10° statumo šlaituose prarastas dirvožemis sudarė tik 4 proc. viso 2014-2018 m. erozijos prieaugio. Ekoschema orientuota į 12 proc. (~7°) ir didesnio nuolydžio šlaitus.

19 %



Mokslininkų duomenimis, apie 19 % Lietuvos žemės ūkyje dirbamo dirvožemio yra paveikta erozijos.

2016 m.
prarasta
0,8 t/ha

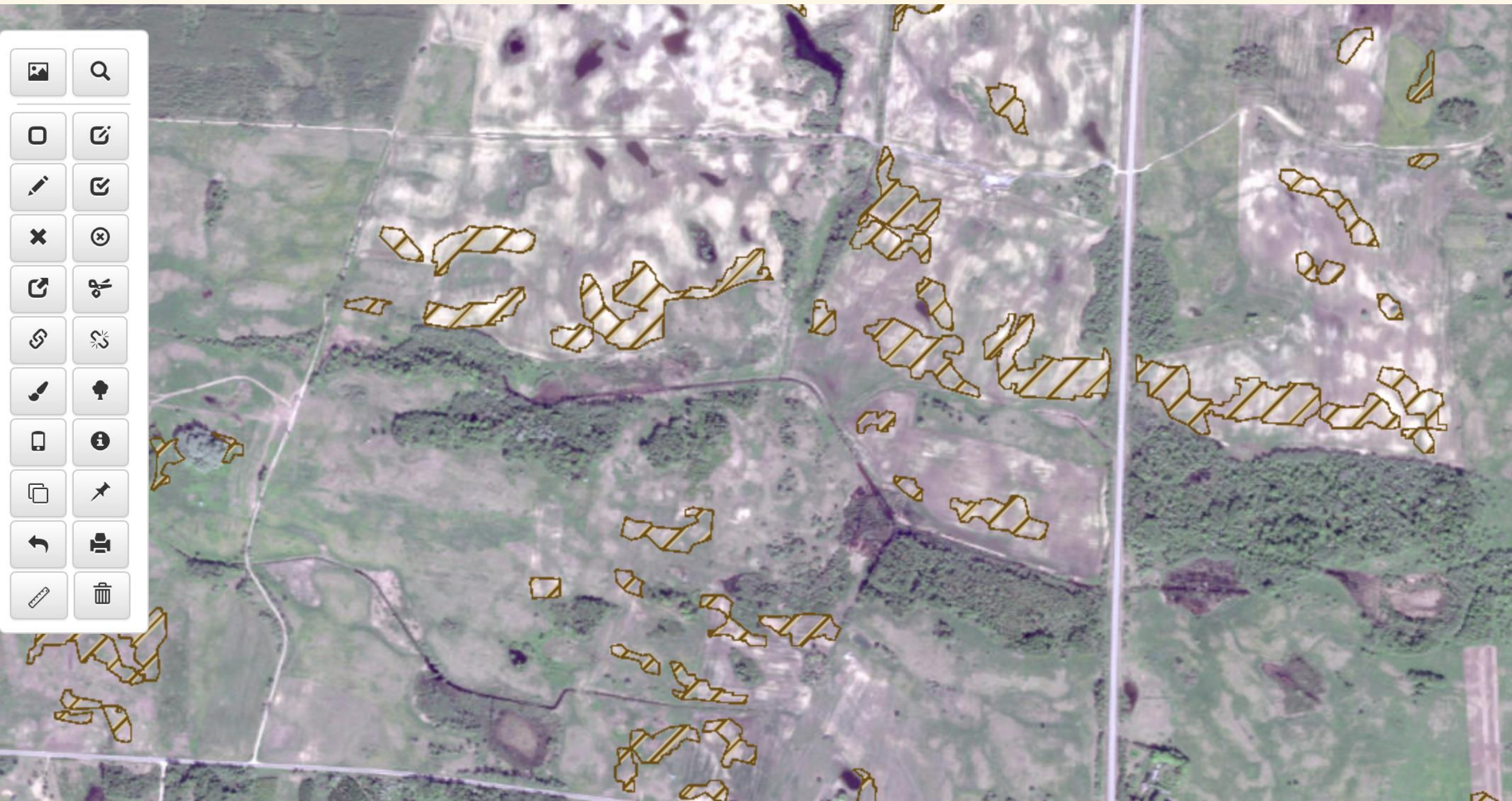


Eurostat duomenimis, Lietuvoje 2016 m. dėl vandens erozijos buvo prarasta vidutiniškai 0,8 t/ha dirvožemio.

Bus
prarandama
2,46 t/ha
per metus



Naujesni modeliavimo duomenys pateikia tris kartus didesnius vandens erozijos skaičius: 2,46 t/ha per metus.



Ekstensyvus šlapynių tvarkymas

KUO SVARBI ŠI PRIEMONĖ?



Pievos ir šlapynės – gamtinės buveinės, kurias gamtoje formuoja ir palaiko **laukiniai žolėdžiai, gamtiniai reiškiniai** – vėtros, gaisrai, potvyniai (pašalina sumedėjusią augaliją).

Gamtoje **nelikus laukinių didžiųjų žolėdžių**, tokių kaip laukiniai arkliai (tarpanai), laukinės karvės (taurai), taip pat beveik nelikus laukuose ganomų naminių galvijų pievoms ir šlapynėms tampa **būtina žmogaus pagalba ir priežiūra**.

Pievas ir šlapynes **būtina šienauti arba ganyti, pašalinti perteklinę augaliją**, nes natūraliai šie procesai nebevyksta. Pievose ir šlapynėse įsikuria tokia **biologinė įvairovė**, kaip paukščiai, augalai, vabzdžiai, kurie kitur negali gyventi, todėl šios ekosistemos itin svarbios.


















BEF nuotrauka.




Nerijaus Žitkevičiaus nuotrauka.



Baltijinė gegūnė (*Dactylorhiza baltica*) Baltosios Vokės šlapžemėje. Birutės Stukės nuotrauka



Dvilapis purvuolis. BEF nuotrauka



Skiauterėtasis tritonas.
Eglės Vičiuvienės
nuotrauka

Kur rasti informaciją apie vertybes savo ūkyje?

geoportal.lt

titulinis žemėlapiai eL paslaugos paieška teminės sritys aktualijos metodinė informacija pagalba



ŽEMĖLAPIAI

Peržiūrėkite duomenis ir kurkite žemėlapius interneto žemėlapių naršyklėje

naudotis žemėlapiu



DUOMENYS

Atsisiųskite duomenis

atsisiųsti duomenis



PAIEŠKA

Ieškokite žemėlapių, erdvinį duomenų rinkinių ir jų paslaugų

ieškoti duomenų

<https://biip.lt>

www.geoportal.lt

SRIS

Ieškoti...



Prisijungi

Pradžia

Naujienos

Teisinis reguliavimas

Paslaugos

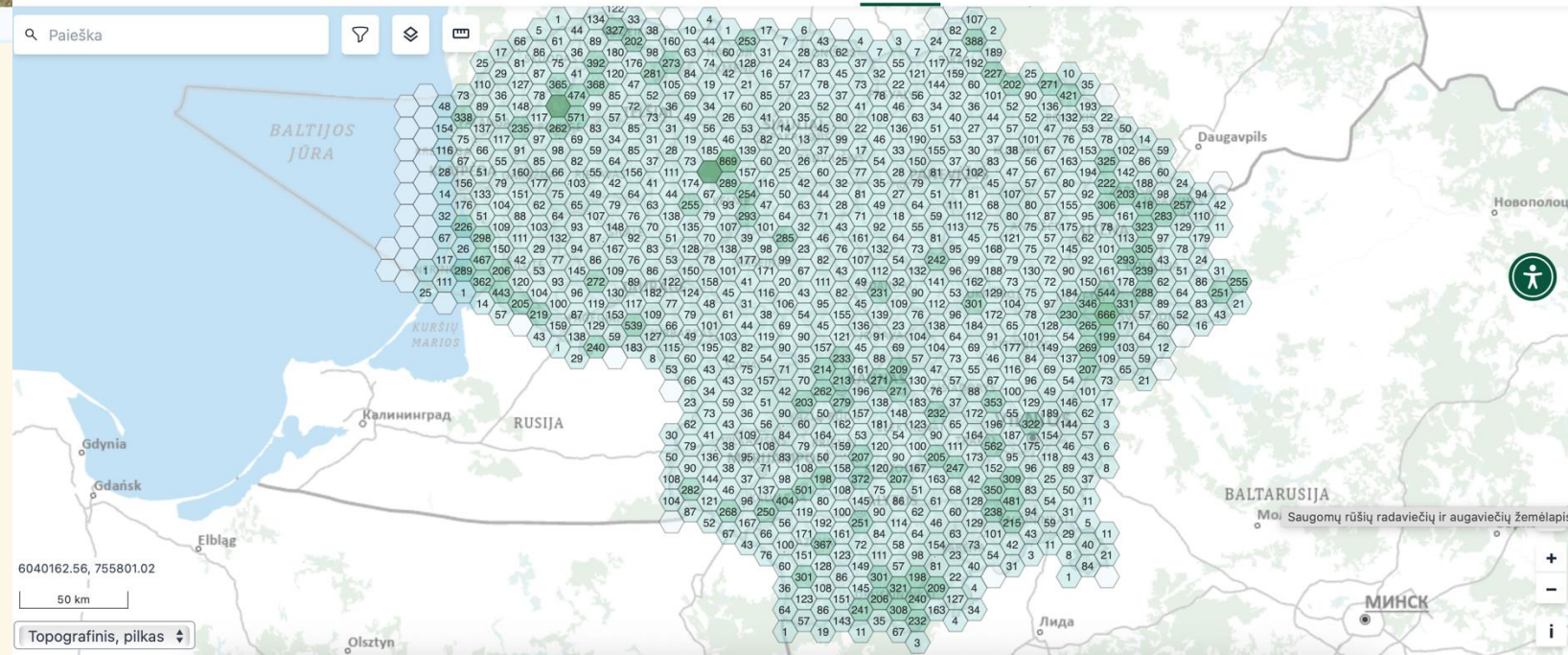
Žemėlapis

Saugomos rūšys

DUK

Informacija

Paieška





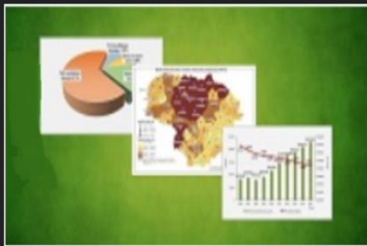
GAAB ir VR



KŽS atnaujinimas



Purškimų/sėjos peržiūra



Deklaravimo statistika pagal žė...



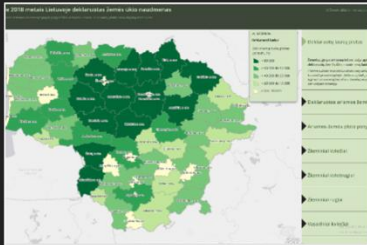
2019 m. deklaruotos žemės ūki...



2017 m. deklaruotos žemės ūki...



EB svarbos natūralių pievų, šla...



2018 m. deklaruotos žemės ūki...



Paraiškų statistika 2025 m.



Pelkės pagal investicinį

<https://www.inaturalist.org/observations?subview=map>

<https://zuikvc.maps.arcgis.com/home/index.html>

iNaturalist Explore Community More Log In or Sign Up

Observations

The World **243,312,919** OBSERVATIONS **518,184** SPECIES **426,036** IDENTIFIERS **3,663,478** OBSERVERS

North American Ratsnakes
(Genus *Pantherophis*)
Cherokee Ave, Athe... Today
1 2h

Unknown
XRXM+FR Gorrión de... May 10, 2025
1 2h

Armenian Blackberry
(*Rubus armeniacus*)
Village Way, Becke... Today
1 2h

Glossy Ibis
(*Plegadis falcinellus*)
Broad Channel, Que... May 10, 2025
2 2h

Water Oak
(*Quercus nigra*)
1

Kur rasti daugiau informacijos apie klimatui ir biologinei įvairovei palankų ūkininkavimą?

KLIMATUI, APLINKAI IR GYVŪNŲ GEROVEI NAUDINGOS EKOLOGINĖS SISTEMOS



Ūkininkai, teikdami tiesioginių išmokų paraišką, gali savanoriškai pasirinkti dalyvauti klimatui, aplinkai ir gyvūnų gerovei naudingose sistemose (ekologinėse sistemose) bei pretenduoti į išmokas. Paspaudę mygtuką rasite rekomendacijas apie svarbiausias klimatui palankias priemones bei kitų patarimų, kaip galima ūkininkauti gamtai palankesniu būdu.

2025 m. pasėlių ir žemės ūkio naudmenų deklaravimas tęsis iki **birželio 13 dienos**. Pavėluotai paraiškas bus galima pateikti dar iki **birželio 23 dienos**. Nepavėluokite pasinaudoti galimybe ne tik stiprinti savo ūkį, bet ir tapti pokyčių dalimi!

Žemiau rasite trumpą ir aiškią informaciją apie ekoschemas ir išmokas, kurios padeda saugoti klimatą ir palaikyti biologinę įvairovę. Pasirinkdami jas – pasirenkate atsakingą žemdirbystės kryptį ir kuriate tvaresnę Lietuvos žemę.

SKAITYTI

Tarpiniai pasėliai

Tarpiniai pasėliai A4 2025 | 2.46MB |
2025-05-11



Trumpaamžių medingųjų augalų juostos ir Daugiamečių žolių juostos

Trumpaamzių medingųjų augalų juostos ir Daugiamečių žolių juostos A4 2025 | 1.59MB | 2025-05-11

Neariminė žemdirbystė

Nearimine žemdirbyste A4 2024 |
4.05MB | 2025-05-11



Ariamųjų durpžemių keitimas pievomis (DKP)

Ariamųjų durpžemių keitimas pievomis-DKP-A4 2025 | 13.09MB |
2025-04-30

<https://bef.lt/klimato-kaita-zemes-ukyje/ukininkai/>



Gero ūkininko čempionatas



APIE ČEMPIONATĄ



AMBASADORIAI



SENIŪNIJŲ
KONKURSAS



PASIVAIKŠČIOJIMAI
SU ŪKININKU



NAUDINGA
INFORMACIJA



NATURALIT
APIE PROJEKTĄ



Raseinių rajono Ariogalos seniūnijos atstovės. Ugnės
Henriko nuotrauka

Edmundo H. Jastramsko šeimos ekologinis ūkis. Ugnės
Henriko nuotrauka

<https://gerasukininkas.lt>



Klausimai/diskusija

Informacijos šaltiniai:

- https://www.birdlife.lt/upload/user_uploads/portalui/PGS/LOD_IPGS_2025.pdf?fbclid=IwY2xjawKO3-dleHRuA2FlbQIxMABicmlkETBFUXJlajh2b2VQeVZPbmFuAR7O8DUD7bvITpdB12GgebzP-19PY9JjM8LKpI5-Tej8lmpDG0GMeoij21qKJQ_aem_OKLOC_IRXYFe70DUMFC2EA
- <https://vstt.lrv.lt/lt/saugomu-teritoriju-sistema/natura-2000/ataskaitos-europos-komisijai-apie-buveiniu-direktivos-igyvendinima-lietuvoje/>
- https://zum.lrv.lt/uploads/zum/documents/files/LT_versija/Vaiklos_sritys/Bendroji_zemes_ukio_politika/Sta-besena%20ir%20vertinimas/Tyrimai%20ir%20vertinimai/2023/SP%20ex%20ante%20SPV%20FI/Galutine%20SP%20SPAV%20ataskaita_po%20subjektu%20pastabu%2020220622.pdf
- https://zum.lrv.lt/uploads/zum/documents/files/LT_versija/Vaiklos_sritys/Bendroji_zemes_ukio_politika/GZUP%20Kodeksas%20taisyta%20po%20AplinkosM-%20birzelis.pdf
- <https://lcva.maps.arcgis.com/apps/StorytellingSwipe/index.html?appid=55427117cc974807abf0f99af0487144>